

## 物 件 別 仕 様 書

物件番号	1 番
設置場所	1 階自動販売機コーナーの一部
貸付期間	令和 3 年 4 月 1 日から令和 6 年 3 月 31 日まで
販売品目	清涼飲料水、コーヒー、お茶及びお菓子等
貸付面積	1.125㎡以内（幅125cm以内×奥行90cm以内）
台数	1 台
最低貸付料率	10%
電気料	財団に納付
施設使用期間	通年
その他条件	自動販売機本体、転倒防止器具、放熱余地の全てが貸付敷地内に収まること。容器回収ボックスは別途。
参考データ	施設利用時間 9時から22時 年間利用者数（元年度）254,193人

※参考データに記載した数値は参考値であり、貸付期間における施設の利用者数を保証するものではありません。

物 件 別 仕 様 書

物件番号	2 番
設置場所	1 階自動販売機コーナーの一部
貸付期間	令和 3 年 4 月 1 日から令和 6 年 3 月 31 日まで
販売品目	清涼飲料水、コーヒー、お茶及びお菓子等
貸付面積	1.125㎡以内（幅125cm以内×奥行90cm以内）
台数	1 台
最低貸付料率	10%
電気料	財団に納付
施設使用期間	通年
その他条件	自動販売機本体、転倒防止器具、放熱余地の全てが貸付敷地内に収まること。容器回収ボックスは別途。
参考データ	施設利用時間 9時から22時 年間利用者数（元年度）254,193人

※参考データに記載した数値は参考値であり、貸付期間における施設の利用者数を保証するものではありません。

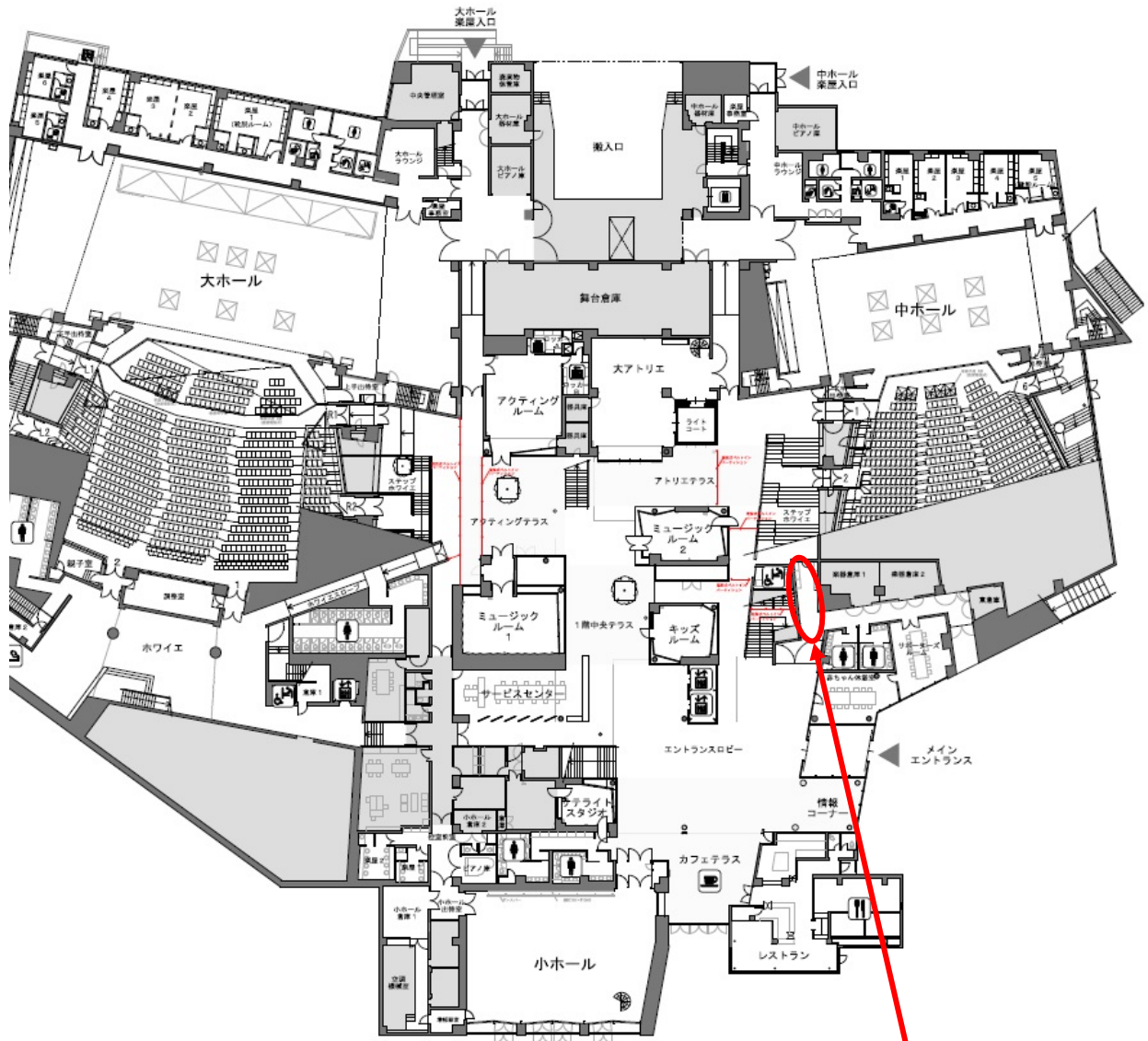
物 件 別 仕 様 書

物件番号	3番
設置場所	1階自動販売機コーナーの一部
貸付期間	令和3年4月1日から令和6年3月31日まで
販売品目	清涼飲料水、コーヒー、お茶及びお菓子等
貸付面積	1.125㎡以内（幅125cm以内×奥行90cm以内）
台数	1台
最低貸付料率	10%
電気料	財団に納付
施設使用期間	通年
その他条件	自動販売機本体、転倒防止器具、放熱余地の全てが貸付敷地内に収まること。容器回収ボックスは別途。
参考データ	施設利用時間 9時から22時 年間利用者数（元年度）254,193人

※参考データに記載した数値は参考値であり、貸付期間における施設の利用者数を保証するものではありません。

【設置場所】

- ・ 1階自動販売機コーナー



1階 全体平面図 S = 1:400

1階自動販売機コーナー

現場写真

物件番号（手前から） 1番から3番

施設名称	北上市文化交流センター さくらホール	設置場所	1階 自販機コーナー
------	-----------------------	------	------------



物 件 別 仕 様 書

物件番号	4番
設置場所	2階エレベーター前
貸付期間	令和3年4月1日から令和6年3月31日まで
販売品目	清涼飲料水、コーヒー、お茶及びお菓子等
貸付面積	1.125㎡以内（幅125cm以内×奥行90cm以内）
台数	1台
最低貸付料率	10%
電気料	財団に納付
施設使用期間	通年
その他条件	自動販売機本体、転倒防止器具、放熱余地の全てが貸付敷地内に収まること。容器回収ボックスは別途。
参考データ	施設利用時間 9時から22時 年間利用者数（元年度）254,193人

※参考データに記載した数値は参考値であり、貸付期間における施設の利用者数を保証するものではありません。

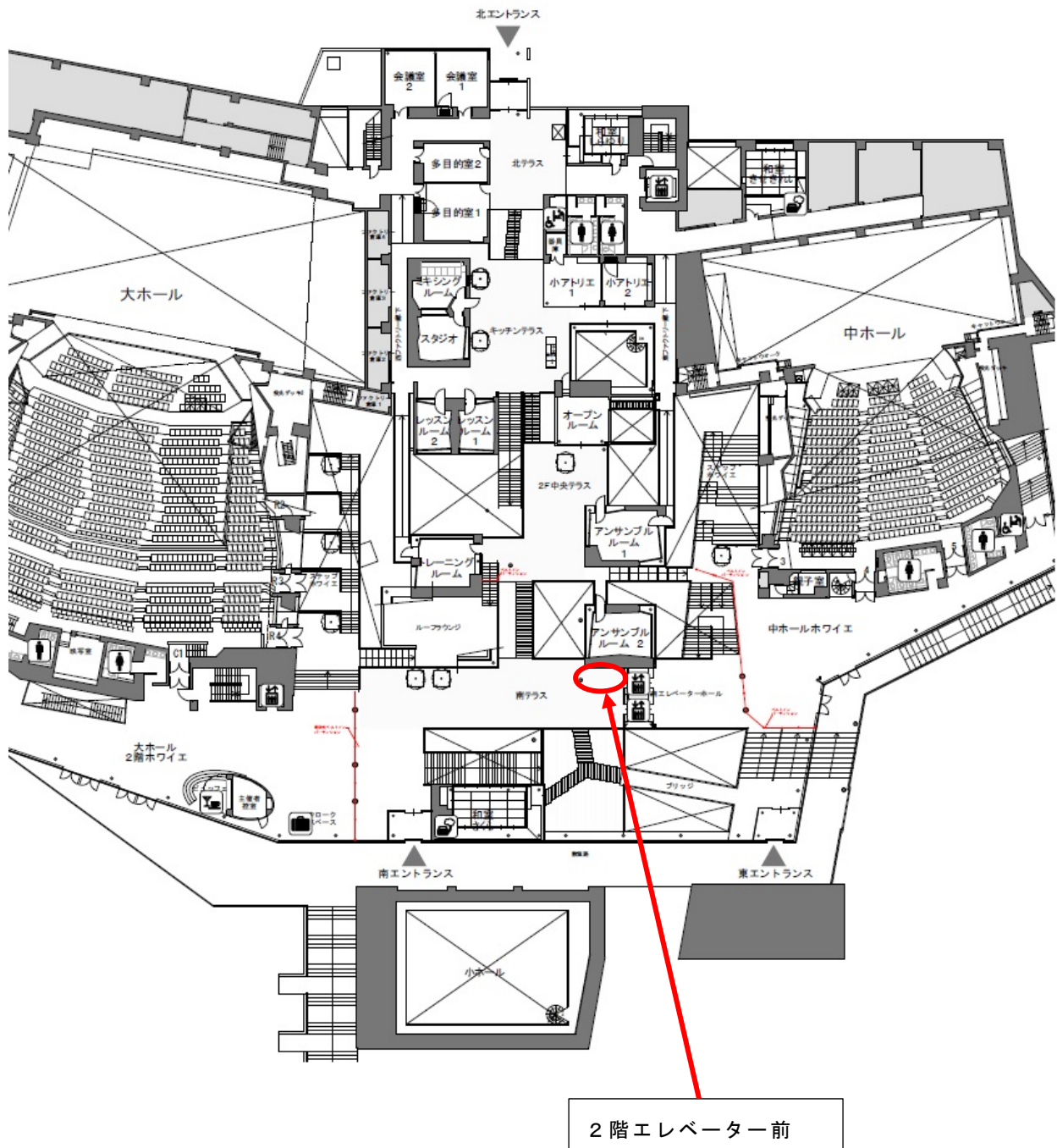
物 件 別 仕 様 書

物件番号	5番
設置場所	2階エレベーター前
貸付期間	令和3年4月1日から令和6年3月31日まで
販売品目	清涼飲料水、コーヒー、お茶及びお菓子等
貸付面積	1.125㎡以内（幅125cm以内×奥行90cm以内）
台数	1台
最低貸付料率	10%
電気料	財団に納付
施設使用期間	通年
その他条件	自動販売機本体、転倒防止器具、放熱余地の全てが貸付敷地内に収まること。容器回収ボックスは別途。
参考データ	施設利用時間 9時から22時 年間利用者数（元年度）254,193人

※参考データに記載した数値は参考値であり、貸付期間における施設の利用者数を保証するものではありません。

【設置場所】

- ・ 2階エレベーター前

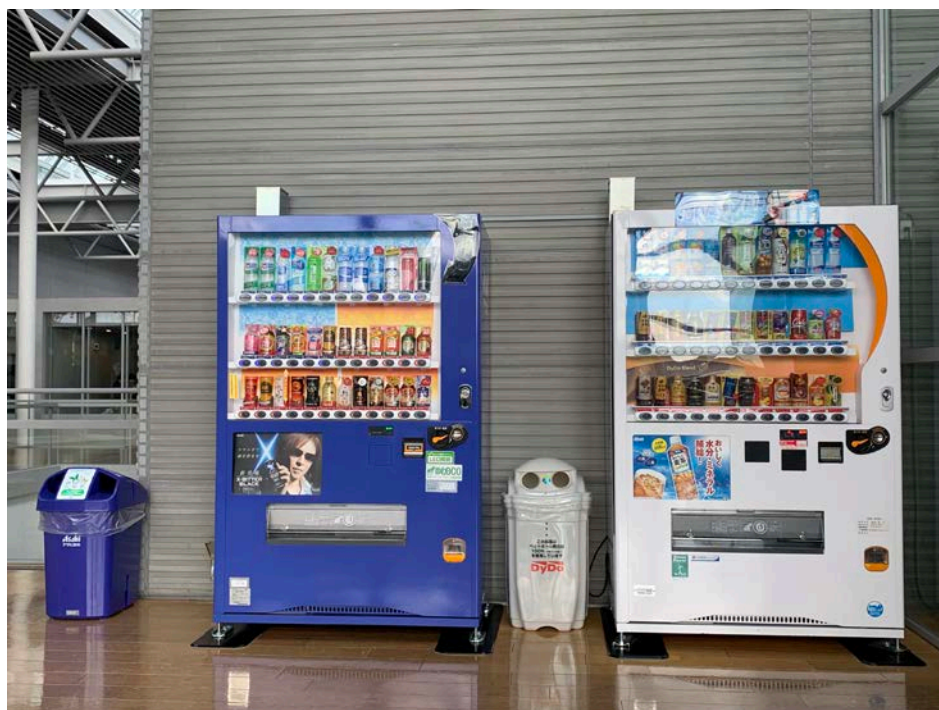
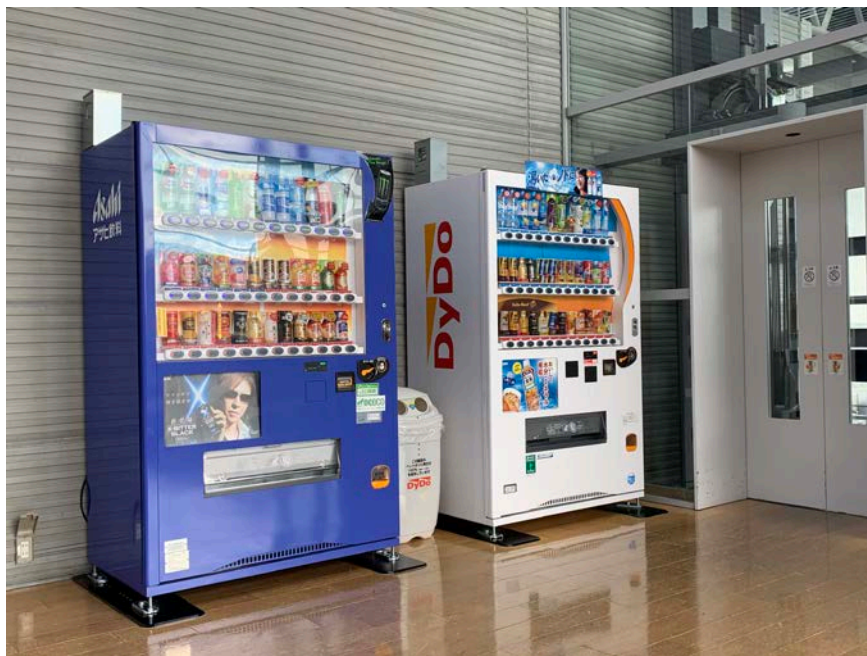




現場写真

物件番号4番（左側）、5番（右側）

施設名称	北上市文化交流センター さくらホール	設置場所	2階エレベーター前
------	-----------------------	------	-----------



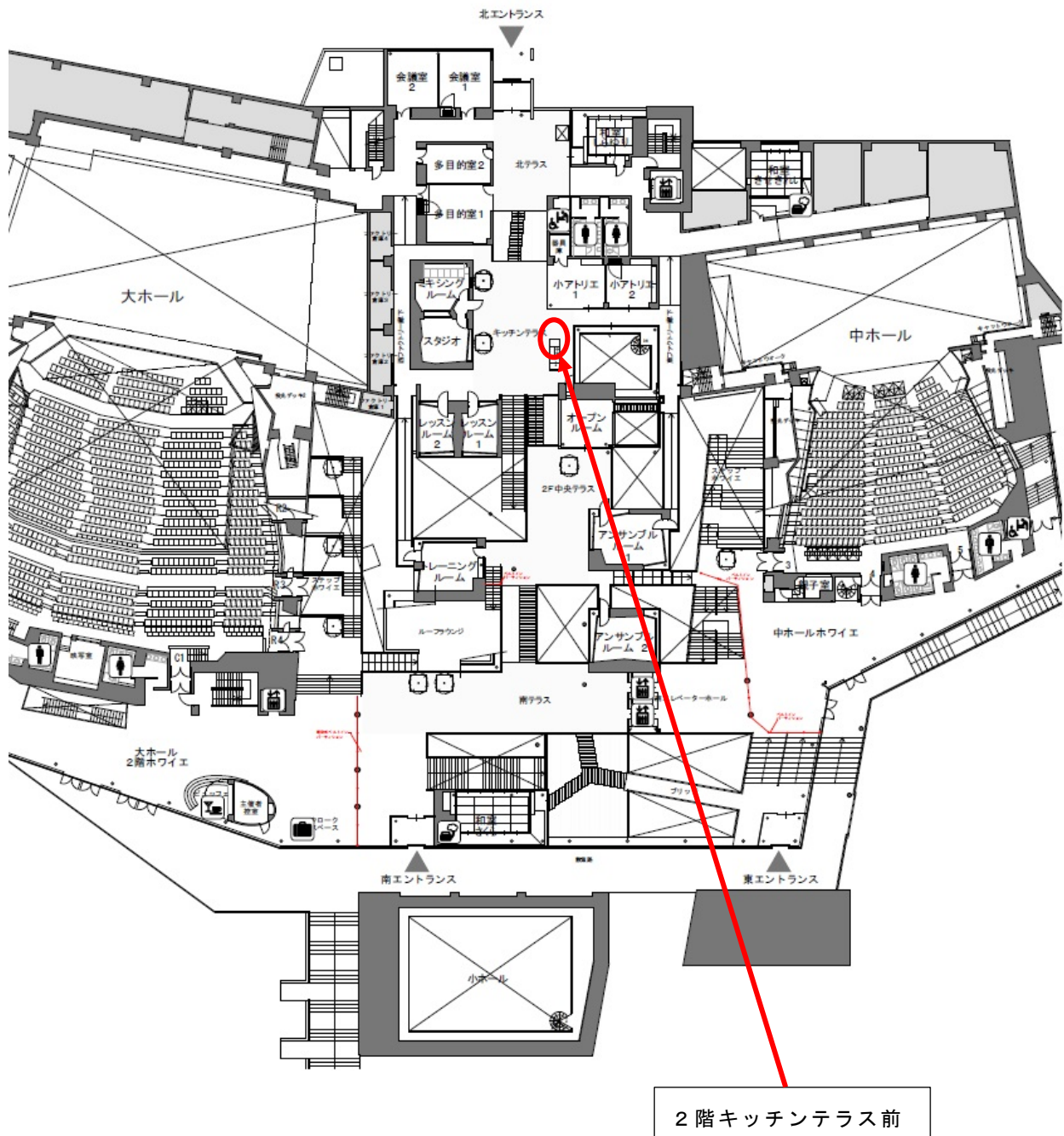
物 件 別 仕 様 書

物件番号	6 番
設置場所	2階キッチンテラス前
貸付期間	令和3年4月1日から令和6年3月31日まで
販売品目	清涼飲料水、コーヒー、お茶及びお菓子等
貸付面積	1.125㎡（幅125cm以内×奥行90cm以内）
台数	1 台
最低貸付料率	10%
電気料	財団に納付
施設使用期間	通年
その他条件	自動販売機本体、転倒防止器具、放熱余地の全てが貸付敷地内に収まること。容器回収ボックスは設置済。
参考データ	施設利用時間 9時から22時 年間利用者数（元年度）254,193人

※参考データに記載した数値は参考値であり、貸付期間における施設の利用者数を保証するものではありません。

【設置場所】

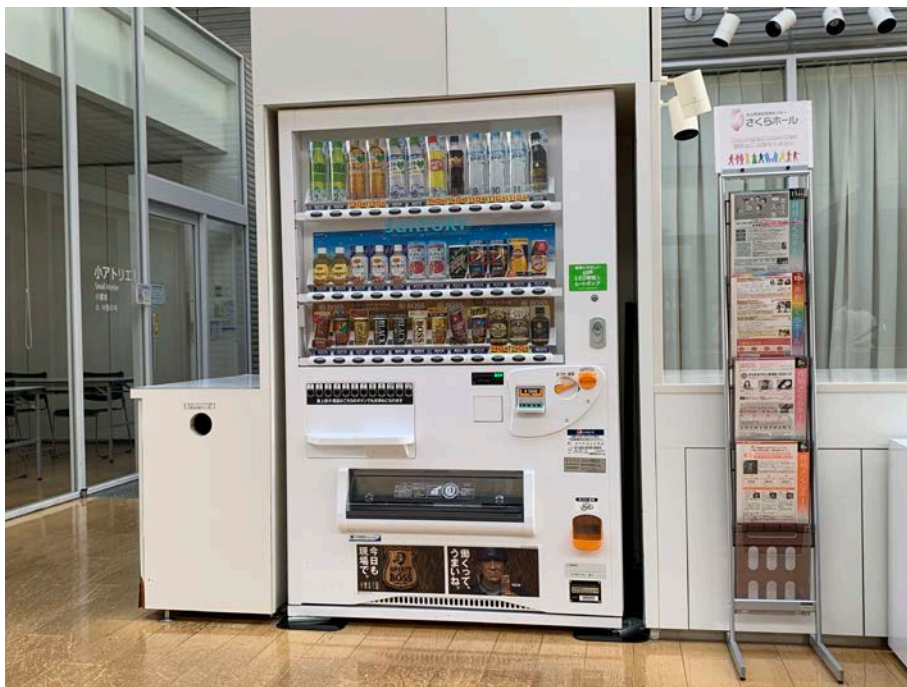
- ・ 2階キッチンテラス前



現場写真

物件番号 6 番

施設名称	北上市文化交流センター さくらホール	設置場所	2階キッチンテラス前
------	-----------------------	------	------------



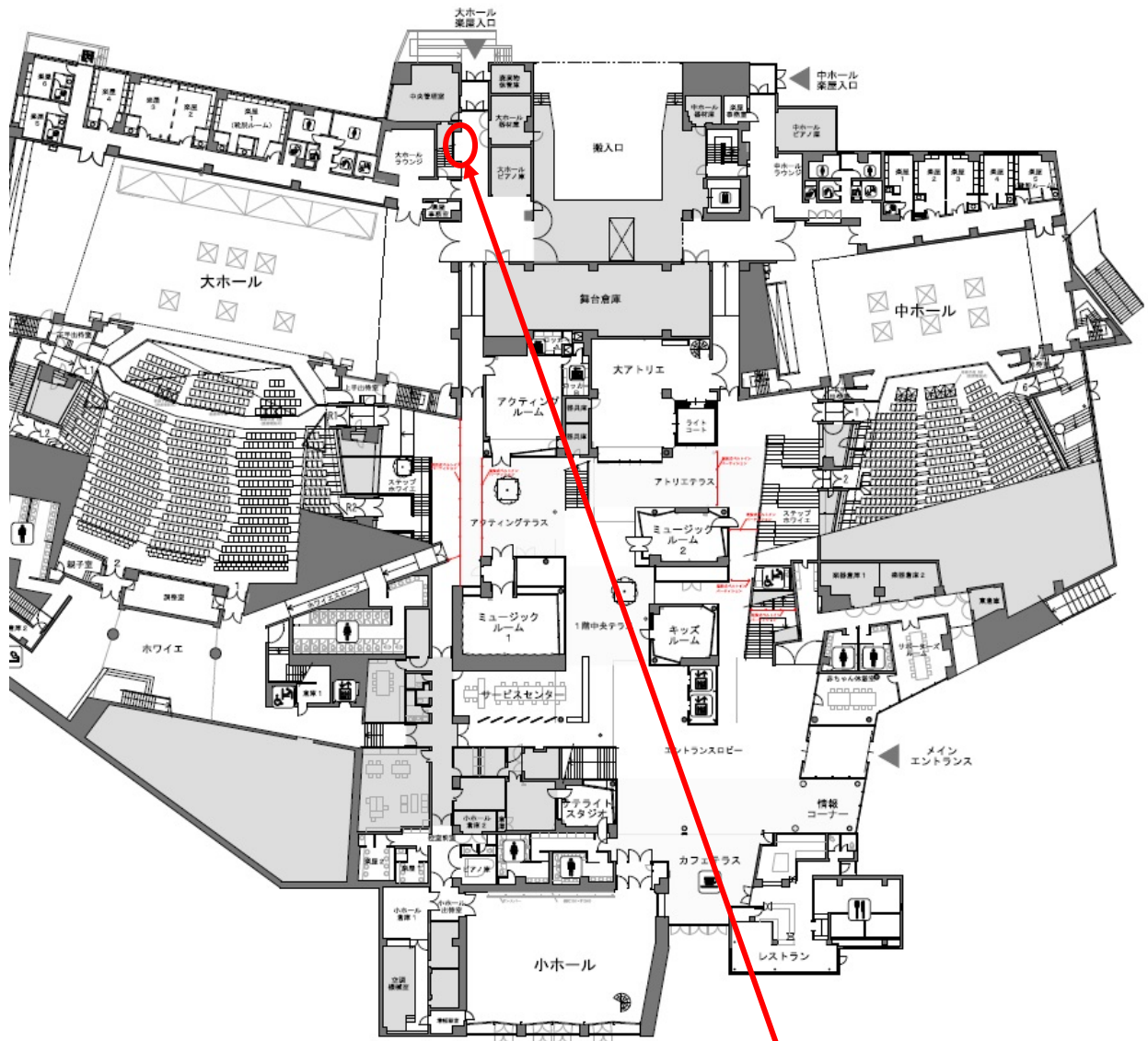
物 件 別 仕 様 書

物件番号	7番
設置場所	大ホール楽屋前
貸付期間	令和3年4月1日から令和6年3月31日まで
販売品目	清涼飲料水、コーヒー、お茶及びお菓子等
貸付面積	1.125㎡以内（幅125cm以内×奥行90cm以内）
台数	1台
最低貸付料率	10%
電気料	財団に納付
施設使用期間	通年
その他条件	自動販売機本体、転倒防止器具、放熱余地の全てが貸付敷地内に収まること。容器回収ボックスは別途。
参考データ	施設利用時間 9時から22時 年間利用者数（元年度）254,193人

※参考データに記載した数値は参考値であり、貸付期間における施設の利用者数を保証するものではありません。

【設置場所】

- ・ 1階大ホール楽屋前



1階 全体平面図 S = 1:400

1階大ホール楽屋前

施設名称	北上市文化交流センター さくらホール	設置場所	大ホール楽屋前
------	-----------------------	------	---------

